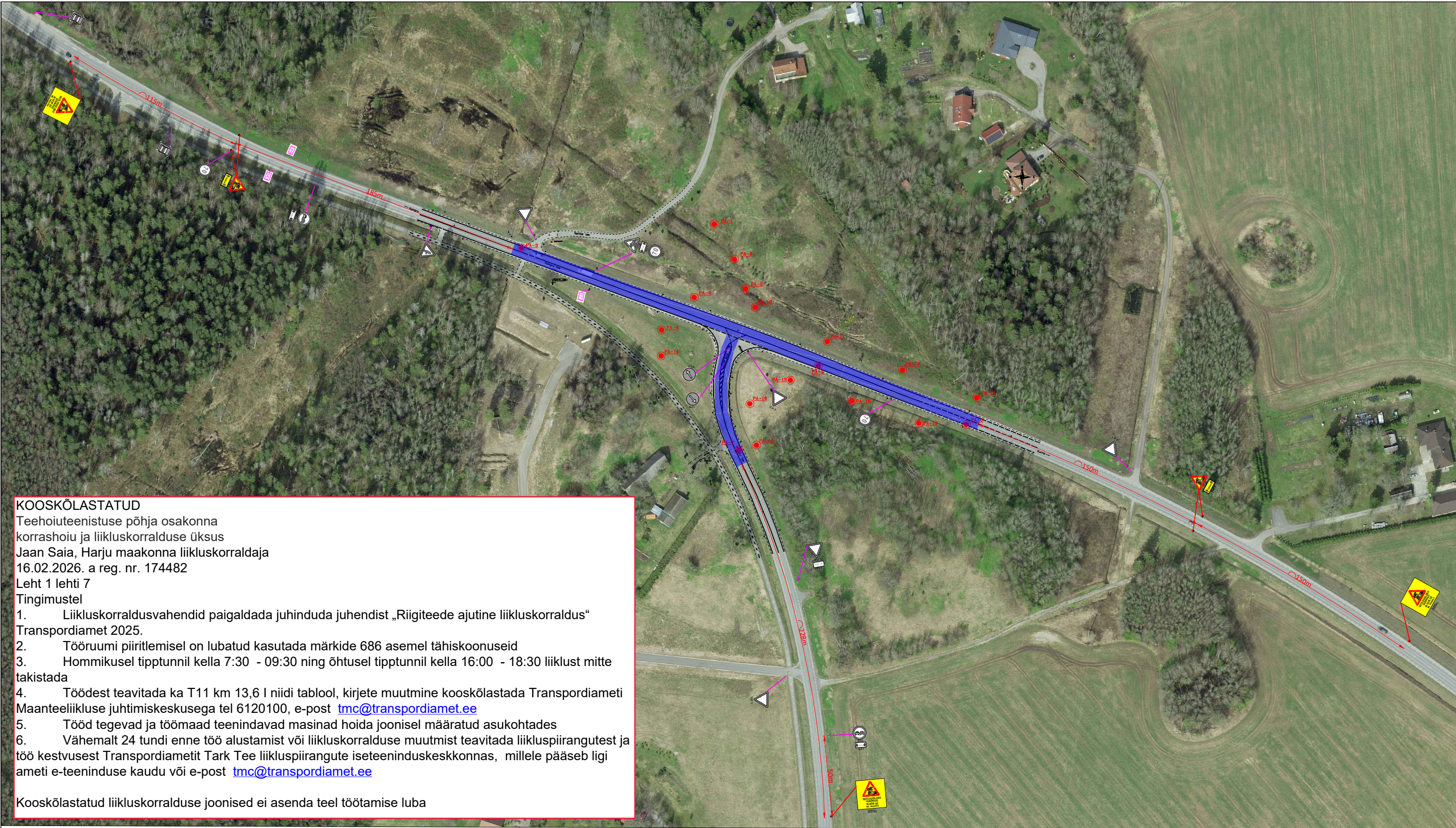


Fail: S:\Joonised projektid\Ajutine liikluskorraldus\DWG\_skeemid\2026\15990\_TP\_TL-1\_T1115\_Kurna\_-\_Tuhala\_km3,000-3,315\_T11505\_Kangru\_tee\_km0,000-0,090.dwg



**KOOSKÖLASTATUD**  
Teehoiuteenistuse põhja osakonna  
korrashoiu ja liikluskorralduse üksus  
Jaan Saia, Harju maakonna liikluskorraldaja  
16.02.2026. a reg. nr. 174482  
Leht 1 lehti 7  
Tingimustel  
1. Liikluskorraldusvahendid paigaldada juhinduda juhendist „Riigiteede ajutine liikluskorraldus“  
Transpordiamet 2025.  
2. Tööruumi piiritlemisel on lubatud kasutada märkide 686 asemel tähiskoonuseid  
3. Hommikusel tipptunnil kella 7:30 - 09:30 ning õhtusel tipptunnil kella 16:00 - 18:30 liiklust mitte  
takistada  
4. Tööstest teavitada ka T11 km 13,6 l niidi tablool, kirjete muutmise kooskõlastada Transpordiameti  
Maanteeliikluse juhtimiskeskusega tel 6120100, e-post [tmc@transpordiamet.ee](mailto:tmc@transpordiamet.ee)  
5. Tööd tegevad ja töömaad teenindavad masinad hoida joonisel määratud asukohtades  
6. Vähemalt 24 tundi enne töö alustamist või liikluskorralduse muutmist teavitada liikluspiirangutest ja  
töö kestvusest Transpordiametit Tark Tee liikluspiirangute iseteeninduskeskkonnas, millele pääseb ligi  
ameti e-teeninduse kaudu või e-post [tmc@transpordiamet.ee](mailto:tmc@transpordiamet.ee)  
  
Kooskõlastatud liikluskorralduse joonised ei asenda teel töötamise luba

**TINGMÄRGID:**



Projekteeritud ajutine liiklusmärk



Olemasolev statsionaarne liiklusmärk



Tööde teostamise piirkond

**MÄRKUSED:**

1. Töötsooni tähistamisel lähtuda Majandus- ja taristuministri määrusest nr 43 "Nõuded ajutisele liikluskorraldusele".
2. Märkide tegelik asukoht võib kohapeal varieeruda vastavalt olukorrale ja teeoludele. Töötsooni tähistamiseks paigaldatavate märkide asukoht võib erineda projektis näidatust kuni **±5 meetrit**.
3. Enne joonisel toodud liikluskorraldusvahendite paigaldamist kooskõlastada joonis Transpordiametis.

Töötsooni tähistamiseks tööde teostamise piirkonnas kasutada tüüplahendusi  
TL 2-1, 2-2, 2-3, 2-4, 2-5 ja 2-6.

**SIGNAAL**  
AS Signaal TM; Liimi 3, Tallinn 10621  
Tel 656 3532; signaal@signaal.ee

Joonis:			
Ajutise liikluskorralduse joonis			
Projekt:			
Geoloogilised uuringud			
Asukoht:			
T11115 Kurna - Tuhala km 3,000 - 3,315			
T11505 Kangru tee km 0,000 - 0,090			
Tellija:			
IB Reib OÜ			
Insener:		Projekteerija:	
K.Skljarova (Tel. 5326 8672)		T.Tepandi	
Kuupäev:		Joonise nr:	
16.02.2026		TL-1-1(1)	